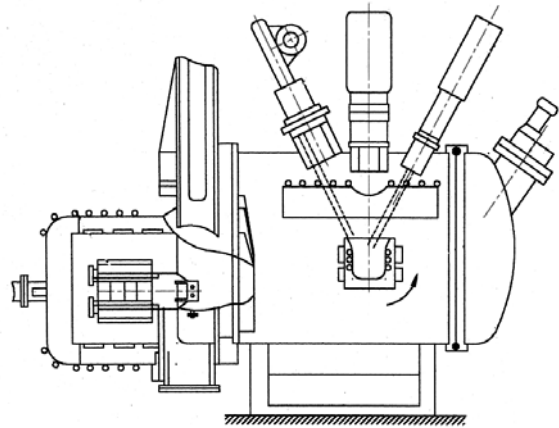
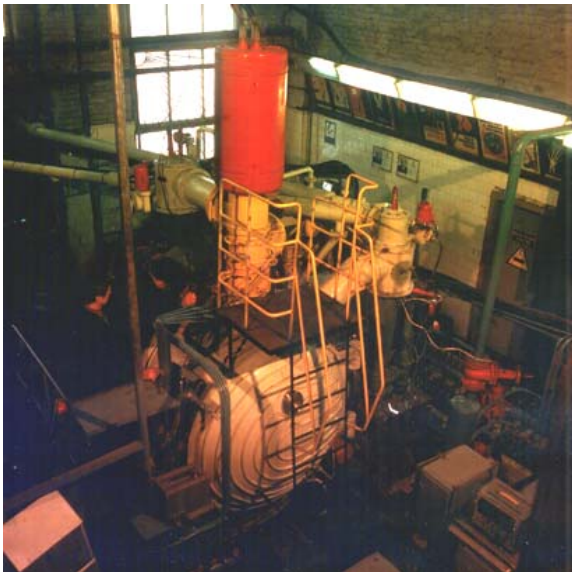




Електронно-променеві ливарні установки

Розроблені і створені електронно-променеві ливарні установки на базі вакуумно-індукційних печей УППФ-3М та ІСВ-004, а також вакуумно-дугової печі ВДЛ-4. Це дозволяє на 30...40% зменшити вартість обладнання і майже удвічі скоротити термін його впровадження у виробництво.



Загальний вигляд електронно-променевої установки на базі печі УППФ-3М

Схема електронно-променевої ливарної установки на базі вакуумно-індукційної печі УППФ-3М

Основні характеристики установки для сумісної індукційної та електронно-променевої плавки

№	Найменування характеристик, одиниці вимірювання	Значення характеристик
1	Об'єм плавильної камери, м ³	1,5
2	Потужність індукційного нагріву, кВт	120
3	Частота індукційного нагріву, Гц	2400
4	Потужність електронно-променевого нагріву, кВт	150
5	Напруга електронно-променевого нагріву, кВ	30
6	Тип електронно-променевої гармати	<i>Axial</i>
7	Місткість плавильного тигля, л	2 - 6
8	Робочий тиск у плавильній камері, Па	0,13 - 1,3

Please forward your proposals and suggestions to:

34/1 Vernadsky Avenue, 03680, Kiev-142, Ukraine, Physico-Technological Institute of Metals and Alloys of the National Academy of Sciences of Ukraine. Tel. (044) 444-35-15, Fax (044) 459-50-29, E-mail: metal@ptima.kiev.ua