



Технологія фільтраційного рафінування рідкої сталі в проміжному ковші МБЛЗ

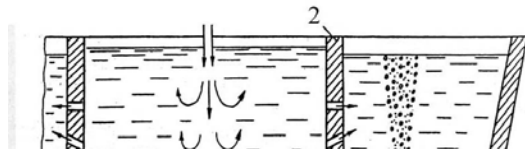
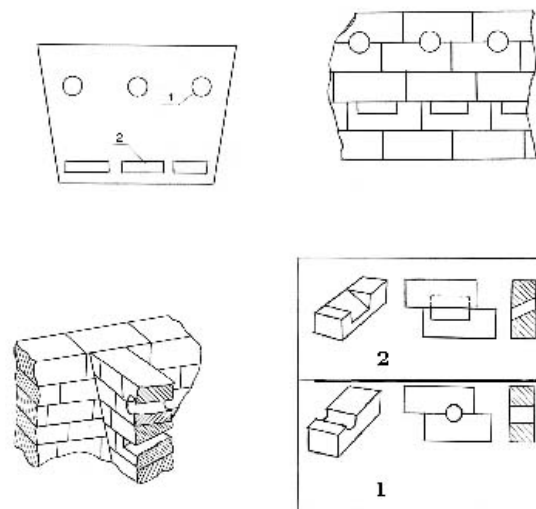
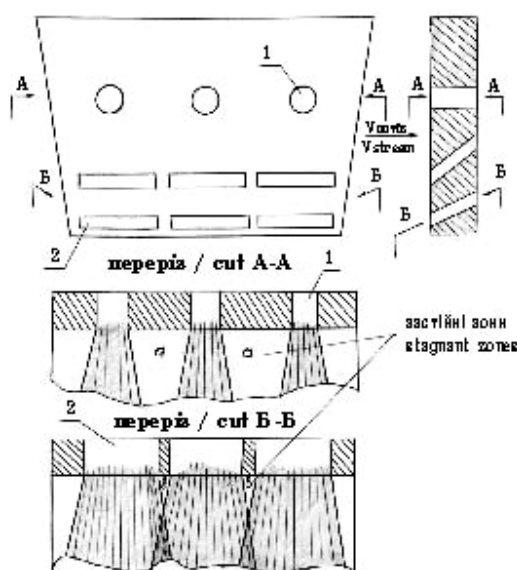
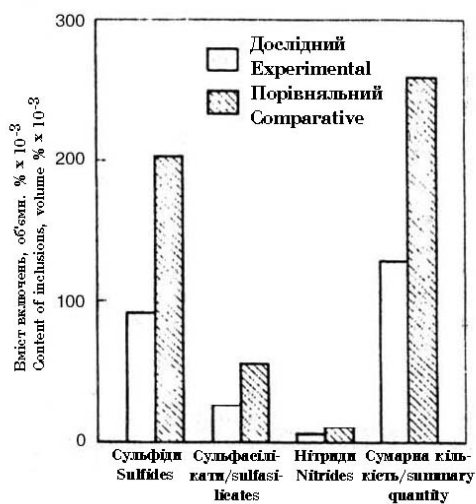


Схема універсальної фільтраційної системи видалення неметалевих включень в промковші:
1 – продувна фурма;
2 – фільтраційна перегородка.



1 - прямих циліндричних каналів;
2 - похилі шариновидні канали.

Конструкції вогнетривких елементів та поперечні перерізи каналів в перегородці промковша з рафінуючими елементами.



Забруднення вуглецевої сталі неметалевими включеннями.