

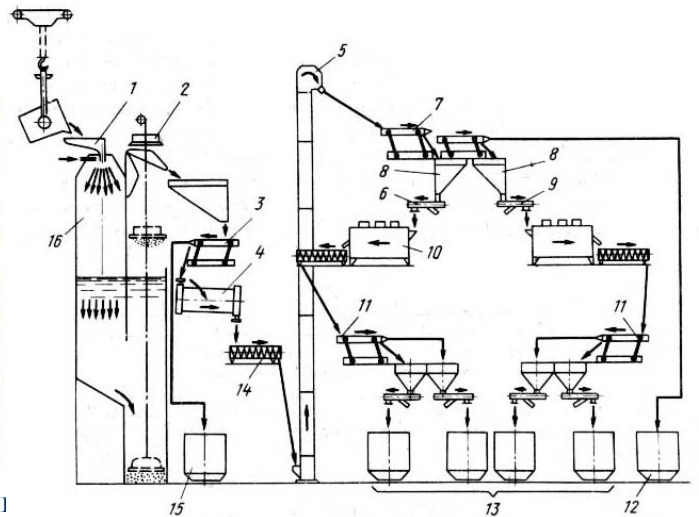


Виробництво та ефективне застосування металевого дробу

Комплекси дробеливарного обладнання та високопродуктивна технологія дозволяють організувати з мінімальними витратами та в короткі строки виробництво металевого дробу різноманітного призначення: абразив зі сталі та чавуну для очищення лиття, прокату, металоконструкцій, абразив для різання каміння, наповнювач ливарних форм, армуючі елементи литих композитів, екологічно чистий дроб для мисливських патронів. Позитивний досвід експлуатації дробеливарного обладнання з 1980 року.



Комплекс дробеливарного обладнання типу "Град" продуктивністю 0.4-5.0 тис. т. дробу на рік розміщується на площі 50-250 м² з прив'язкою до наявного плавильного устаткування, енергозабезпечення та комунікацій. Вихід придатного дробу розміром 0.5-3.5 мм до 85% та вище. Твердість дробу від 30 до 65 НРС.



Загальний вигляд та принципи

1 - металопримач; 2 - магнітна шайба; 3 - грохот попереднього розсіву; 4 - сушарка; 5 - елеватор; 6,9 - вібропозивники; 7,11 - грохот; 8 - бункер проміжний; 10 - печі термообробки; 12,15 - бункери для скрапу; 13 - бункери готового продукту; 14 - шнек-охолоджувач; 16 - камера розпилювання.