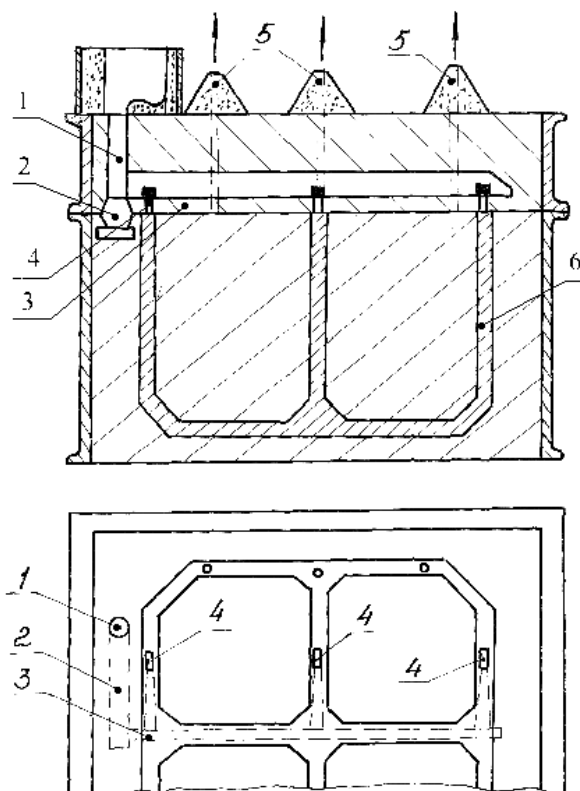




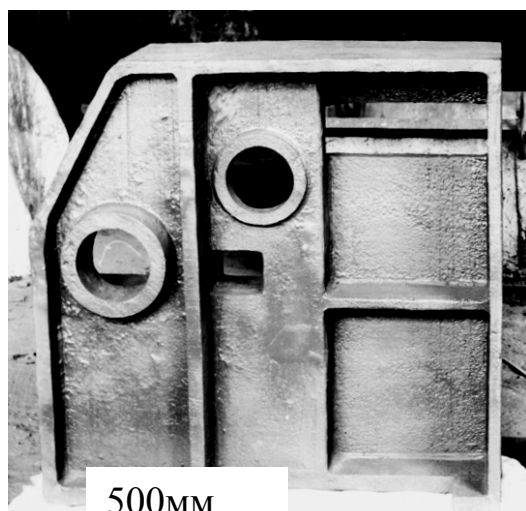
Технология получения крупногабаритных отливок в песчаных формах по газифицируемым моделям

Технология Full - Mould process (FMP) позволяет получать фасонные отливки из серого высокопрочного чугуна, стали и сплавов цветных металлов по разовым моделям из полистирола, которые изготовливаются методами фигурного резанья блочного полистирола ($\gamma \leq 0,03 \text{ г/см}^3$) с последующим склеиванием с помощью синтетических клеев (БФ-6 и ПВА). Изготовленные и покрашенные огнестойкой краской модели формуют в обычных литейных опоках совместно с моделью литниковой системы и системой газоотвода. В качестве формовочной смеси используют самотвердеющие формовочные смеси на основе кварцевого песка и жидкого стекла или синтетических смол. Газификация модели происходит в процессе заливки формы металлом.

Отвод продуктов газификации происходит через специальную систему газоотвода в систему вентиляционного отсасывания с последующим сжиганием. Масса отливки - без ограничений.



1 - стояк, 2 - шлакоулавнитель, 3 - литниковые ходы, 4 - питатели, 5 - газоотводные каналы, 6 - газифицируемая модель.



500мм