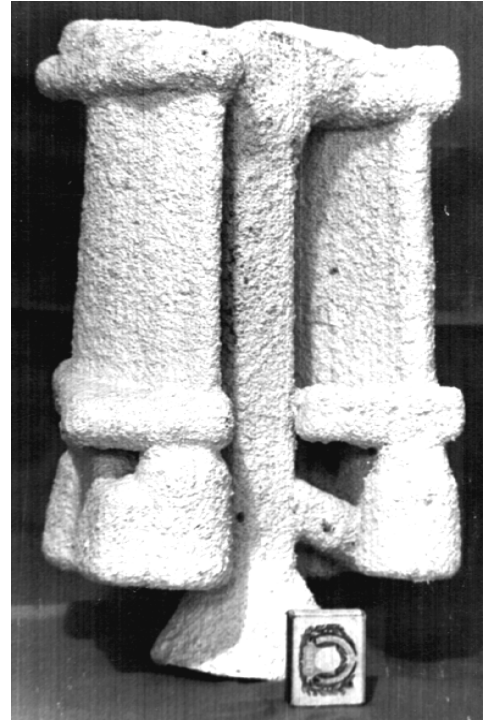




## Керамічні ливарні форми та стержні

Саме ця технологія дозволяє значно поліпшити такі службові характеристики форм та стержнів, як міцність, термостійкість, температуру початку деформації під навантаженням, підвищити інертність відносно металу, що заливається, знизити і стабілізувати усадку, а також знизити енергетичні витрати за рахунок зменшення температури і часу спікання,



поліпшити

процеси вилучення залишків кераміки і т.ін.



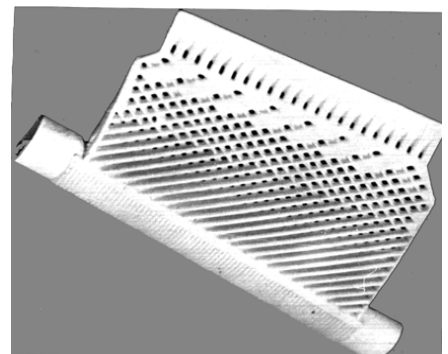
Для ливарних форм із зв'язуючим

етилсилікатом

був

розроблений

новий метод



гідролізу етилсиліката. Це дозволяє застосувати модифікатори та виключити взаємодію поверхні

відливки з  $\text{SiO}_2$  зв'язуючого, а також підвищити міцність форми у 2-2,5 раза.