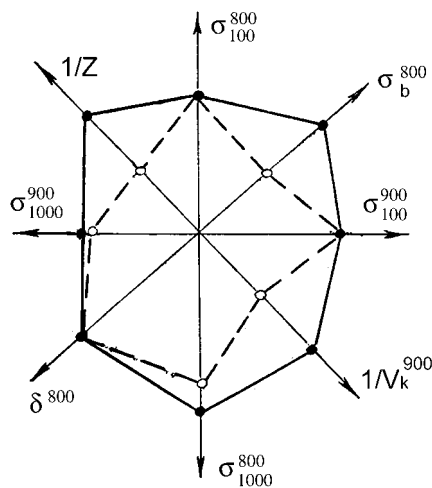


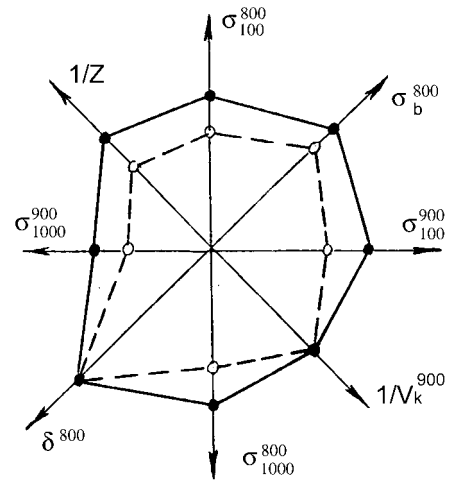


## Нові сплави для лопаток газотурбінних двигунів

Нове покоління жароміцних корозійностійких нікелевих сплавів з прецизійно підібраним основним та додатковим легуючим комплексом, який сумісно з застосуванням рафінуючих дуплекс-процесів переплаву забезпечує значне підвищення експлуатаційних характеристик.



а



б

а)  $\blacksquare$  - сплави для робочих лопаток ;  $\square$  - GTD III;

б)  $\blacksquare$  - сплави для соплових лопаток ;  $\square$  - GTD 222;

Z - вартість сплаву в умовн. од. ;

$V_k^{900}$

- швидкість корозії при  $T=900\text{оС}$ ;

$y_{1000}^{800}, y_{100}^{800}, y_{1000}^{900}, y_{100}^{900}$

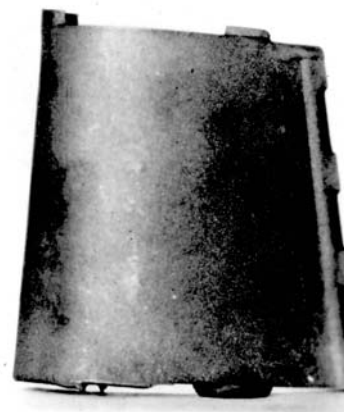
- границя довготривалої міцності на базі 1000 та 100 год. відповідно при 800 та 900оС ;

$\sigma_b^{800}, \delta^{800}$

- тимчасовий опір і відносне видовження при 800оС



а



б

Литі лопатки, що охолоджуються, I ступеня турбіни: а - робоча; б – соплова